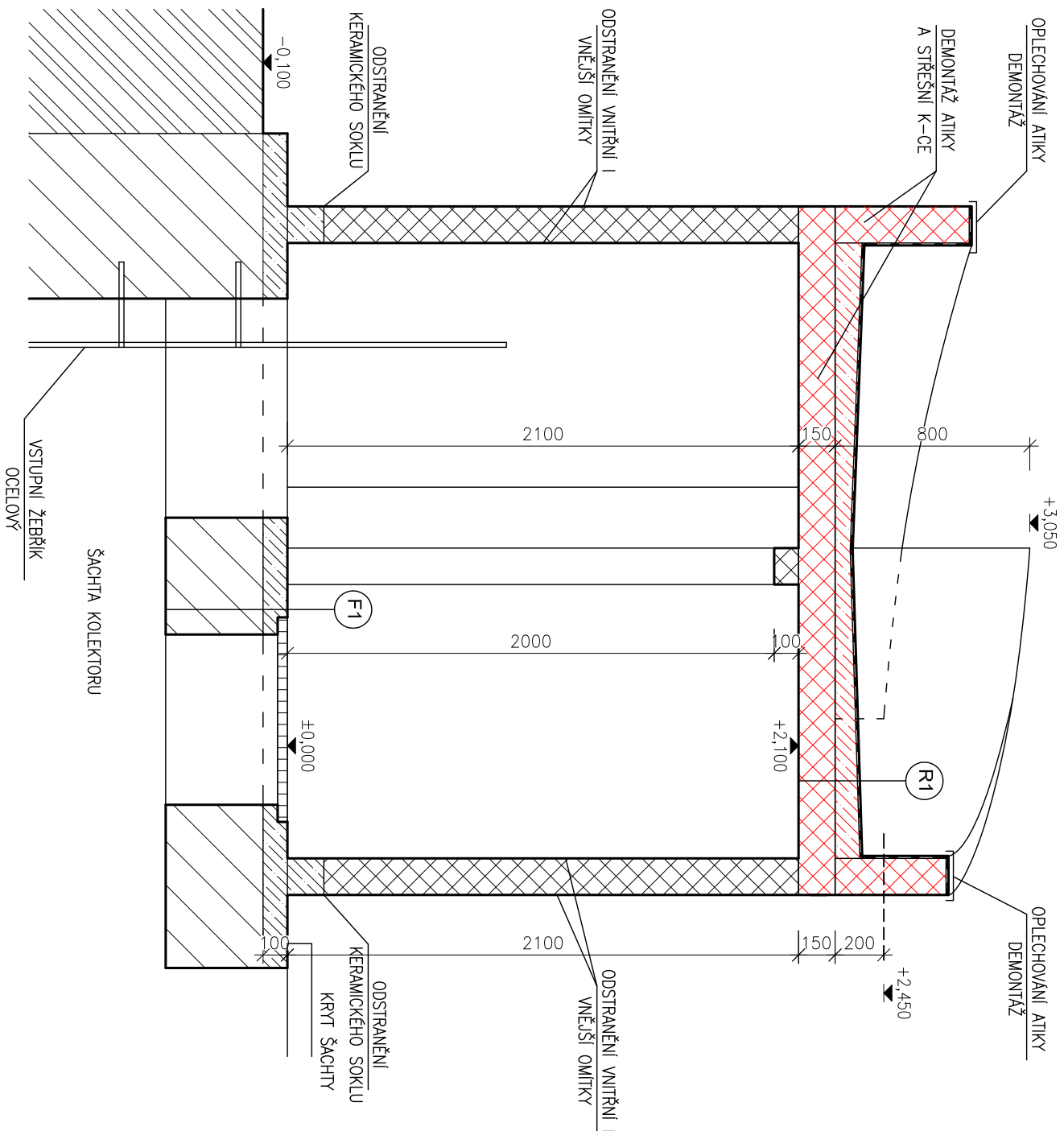









ŘEZ A-A'



LEGENDA:

STÁLALCI KONSTRUKCE	
ŽELEZOBETON	
BETONOVÁ MAZANINA	
KONSTRUKCE ŠACHTY	
PŮVODNÍ ZEMINA	
ŠTĚRKOVÝ NASTYP	
BOURANÉ KONSTRUKCE	

POZNÁMKY:

- SKLADBA R1
- POZINKOVANÝ PLECH TL. 0,6mm
- ASFALTOVÁ LEPEŇKA+NATĚRY
- BETONOVÁ MAZANINA TL. 30–100mm
- ŽELEZOBETON TL. 150mm


SKLADBA F1

- VYPALOVANÝ POKRCH CEMENTEM
- KRYČÍ BETONOVÁ MAZANINA VE SPÁDU SE SÍŤÍ TL. cca. 10mm
- 1xSKLOBIT +MĚTĚRY
- ŽELEZOBETONOVÁ KRYČÍ DESKA TL. 40mm

NEMĚNĚ SE POUZE LOKÁLNÍ VYSPRAVENÍ POVRCHU

$\pm 0,000$ = stávající úroveň vstupu

TATO DOKUMENTACE JE AUTORSKÝM DÍLEM A MŮŽE BÝT UŽITA VÝHRADNĚ K ÚČELU NA NÍ UVEDENÉMU A SMLOUVNĚ DOHODNUTÉMU MEZI AUTOREM A OBJEDNATELEM. UŽITÍ PRO JINÉ ÚČELY, KOPÍROVÁNÍ, REPRODUKCE, NEBO SEZNÁMENÍ TŘETÍCH OSOB S OBSAHEM TĚTO DOKUMENTACE JE MOŽNÉ JEN V ROZSAHU SMLOUVNĚ DOHODNUTÉM.

Stavba:	REKONSTRUKCE VSTUPNÍCH OBJEKTŮ PK, VSTUPNÍ OBJEKT ŠACHTA č.12, VODNÍ - STARÉ BRNO		č.zakázky	20012_45	<div></div>
Investor:	TECHNICKÉ SÍTĚ MĚSTA BRNA a.s., Barvišská 822/5, Zábřdovice 602 00, Brno		stupeň PD		
Zodp. proj.:	ING. PETR NOVOTNÝ		DPS/DZS		
Vypracoval.:	ING. PAVEL PRAŽÁK		Datum	5/2020	
Část:	ARCHITEKTONICKO-STAVEBNÍ		část:	podčást:	
Obsah:	ŘEZ A-A - PŮVODNÍ STAV		měřítko:	č. v./rev.:	
			1:25	D.1.1.b-103	